

A close-up, low-angle shot of a silver car's front end. The focus is on the headlight and the side mirror, with the rest of the car and the background blurred. The lighting is bright, suggesting a sunny day.

Afleveringsguide

Leasingbiler, erhverv

NF Fleet



Når du har afleveret din leasingbil, bliver den gennemgået for eventuelle skader og mangler af FDM.

Du skal bestille tid online til afleveringen.

I guiden her kan du se, hvordan du bestiller tid hos FDM og i hvilken stand bilen skal afleveres, herunder en huskeliste over hvilke effekter der skal returneres sammen med bilen.

Du finder en oversigt over skader, der kan accepteres som almindelig slitage, og hvilke skader, der ikke kan accepteres, som du derfor vil blive faktureret.

INDHOLD

Online tidsbestilling	3
Hvad skal du huske inden aflevering?	5
Gebyrliste	6
Gennemgang af bilen	7

1. Online tidsbestilling

FDM håndterer modtagelse og gennemgang af alle NF Fleets leasingbiler. Du skal bestille tid til aflevering uanset om du vil være med til gennemgangen eller blot aflevere ved drop off.

Aflevering af bilen skal ske via et FDM-testcenter, og **online tidsbestilling** skal foretages på forhånd.

Ønsker du ikke at være til stede ved gennemgangen af bilen, skal du stadig bestille en tid på forhånd til **drop off**.

Skal du aflevere flere biler på én gang, kan du bestille tid hos FDM på tlf. 70 13 30 40. Husk at oplyse, at det er biler fra NF Fleet.

Bilen skal retur på kontraktudløbsdatoen, som fremgår af leasingkontrakten. Hvis udløbsdatoen falder på en weekend/helligdag, skal bilen retur den sidste hverdag før udløbsdatoen.

Hvis der ikke er nogen ledige tider på udløbsdatoen, skal bilen returneres dagen før.

Sådan booker du tid online:

- Book en tid **med gennemgang** eller til **drop off**
- Indtast bilens registreringsnummer
- Vælg FDM-testcenter
- Vælg dato og tidspunkt
- Indtast dine kontaktoplysninger

Du vil modtage en bekræftelse på e-mail, som skal medbringes ved afleveringen.

Vi anbefaler, at du booker aflevering med gennemgang. Efter FDM har gennemgået bilen, vil du blive præsenteret for afleveringsrapporten, så du selv kan se eventuelle anmærkninger og fejl på bilen. En aflevering tager ca. 30 minutter.



- med dig på vejen

Bliv medlem

Log ind

Aflevering af leasingbil

Her booker du en tid til en uvildig kontrol hos FDM i forbindelse med aflevering af din leasingbil.



NF Fleet

Indtast din nummerplade

Søg

2. Hvad skal du huske inden aflevering?

Det er vigtigt, at du gennemgår nedenstående liste i god tid inden din afleveringsdag.

Rengøring

Når bilen afleveres, skal den være nyvasket, rengjort indvendigt, støvsuget og tømt for private effekter. Husk også at fjerne udstyr, som du selv har tilføjet under leasingperioden. Hvis disse ting ikke afmonteres, udløser det et gebyr, jf. gebyrlisten på side 6.

Vær opmærksom på

At du vil blive faktureret ved manglende aflevering af de listede ting, jf. gebyrlisten på side 6.

Glemte dele kan ikke efterleveres

Bemærk at det er ikke muligt at efterlevere glemte dele som f.eks. ekstrahjul, hattehylde, låsetoppe etc. Det er derfor vigtigt, at du sikrer, at alt afleveres med bilen, så du undgår at få en opkrævning for dette.

Huskeliste

- Instruktionsbog og servicehæfte (hvis disse ikke er elektroniske)
- Del 1 af registreringsattesten (hvis denne er udleveret)
- Ekstra nøgler/nøglekort
- Ekstraudstyr, fx aftageligt træk inkl. nøgle, tagbøjler, indretning, fjernbetjening til motorkabine-varmer m.m.
- Bilen skal returneres på de originale hjul
- Bilen skal returneres med strøm eller brændstof svarende til minimum 150 km kørsel.

Af hensyn til GDPR skal du også huske følgende:

- At fjerne alle papirer med personfølsomme oplysninger
- At slette alle forbundne telefoner og telefonnumre hvis mulig
- At slette hjemmeadresse og andre adresser i navigationssystemet
- At slette evt. brugerprofil i apps, der f.eks. kan give adgang til bilen

3. Gebyrliste

I forbindelse med afleveringen af leasingbilen, kan der være eventuelle gebyrer, hvis du f.eks. ikke afleverer effekterne fra huskelisten (se s. 5). Nedenfor får du en oversigt over disse gebyrer.

Alle priser er ekskl. moms

Gældende gebyrliste pr. maj 2025

Ved udløb af kontrakt	
Afhentning og klargøring af personbil	4.990 kr.
Afhentning og klargøring af varevogn	5.990 kr.
GDPR-Gebyr, kontrol af sletning af persondata i bilens infosystem	250 kr.
Forgæves afhentning (inbound)	1.500 kr.
Afhentning på fejlblad	2.500 kr.
Forsendelse af glemte effekter til kunden	650 kr.
Mislighold ved ikke -overholdte serviceintervaller jf. fabrikkens forskrifter	2.500 kr.
Mislighold ved ikke udførte serviceeftersyn jf. fabrikkens forskrifter	5.000 kr.
Ulovlige konstruktionsændringer (plus faktisk udbedringsomkostning)	2.500 kr.
Ved returnering af bil efter ordinært kontraktudløb opkræves de faktiske leasingomkostninger samt afgift pr. måned	2.000 kr.
Ved manglende effekter ifm. returnering af bil opkræves et administrationsgebyr (Plus omkostningerne på de manglende effekter)	1.000 kr.
Øvrige gebyrer	
Timepris ved ekstraordinære serviceydelser	850 kr.
Manglende ekstra nøgle	afhænger af mærke/model
Afmontering af CVR-nr.	400 kr.
Afmontering af logo, lille	600 kr.
Afmontering af logo, mellem	1.200 kr.
Afmontering af logo, stor	1.800 kr.
Afmontering af logo, fuld	3.500 kr.
Manglende hattehylde	afhænger af mærke/model
Manglende aftagelig træk/nøgle til træk eller fastrustet træk	2.750 kr.
Manglende ladekabel	3.250 kr.
Mangel på andet ekstra udstyr	afhænger af mærke/model
Manglende afmontering af ekstra udstyr	1.500 kr.
Rygerbiler + evt. skadede beklædninger	5.000 kr.
Husdyrhår + evt. skadede beklædninger	2.500 kr.
Manglende rensning af sæder (store pletter)	1.200 kr.
Manglende vask og støvsugning	750 kr.
Specialrengøring - særlig beskidt	2.500 kr.
Manglende strøm på elbiler - minimum 30% eller 150 km ved aflevering	350 kr.
Manglende brændstof på benzin-/dieselbiler - minimum 15L eller 150 km ved aflevering	350 kr.

4. Gennemgang af bilen

Skader skal være udbedret og serviceeftersyn overholdt, inden bilen afleveres. Gennemgangen foretages af vores uvildige samarbejdspartner FDM i et af deres testcentre.

Selve gennemgangen af bilen foregår på det bookede tidspunkt i det valgte FDM-testcenter. Gennemgangen foretages sammen med dig, men du kan også vælge at lade FDM gennemføre den uden din tilstedeværelse.

Der kvitteres online for eventuelle anmærkninger, og herefter vil NF Fleets kontaktperson i jeres virksomhed modtage en elektronisk afleveringsrapport.

På de følgende sider giver vi eksempler på, hvad vi ser som almindelig slitage på bilen, og hvad der takseres som skader, mangler eller mislighold, og som derved vil blive faktureret.

Vi omtaler blot de mest gængse skader og mangler i denne guide, og listen er derfor ikke udtømmende.

Er der skader på bilen?

Har bilen haft forsikringskader, der er blevet dækket, skal disse oplyses ved aflevering. Medbring gerne kvittering med angivelse af, hvilket værksted der har foretaget reparationen.

Har bilen overholdt service?

Regelmæssig vedligeholdelse af bilen og overholdte serviceeftersyn inden for de godkendte intervaller skal være foretaget af et autoriseret værksted i henhold til producentens anvisninger. Ved misligholdelse af serviceintervaller vil der blive faktureret jf. gebyrlisten på side 6.

Skader som accepteres

Når bilen skal gennemgås, opdeles den i forskellige zoner, som tjekkes igennem. Almindeligt slid både udvendigt og indvendigt accepteres. Specifikke eksempler på hvad, der accepteres, kan ses nedenfor.

Lakskader, karosseridel

- Mindre overfladeridser, så længe de kan poleres væk og ikke går ned til grundmalingen
- Ridser op til 10 mm
- Mindre buler op til 10 mm, som kan rettes og ikke kræver maling. Lakken skal være intakt.
- Stenslag op til 10 mm, der er opstået ved normal brug af bilen

Kofanger

- Mindre overfladeridser, så længe de kan poleres væk og ikke går ned i plastik
- Ridser op til 10 mm
- Stenslag op til 10 mm, der er opstået ved normal brug af bilen

Hjul

- Små ridser op til 50 mm på alufælge og hjulkapsler
- Almindelig slitage på dæk (min. 1,6 mm dækmønster iht. lovkrav)

Interiør

- Let slitage fra normal brug, fx slidte måtter

Ruder, spejle og lygter

- Små overfladiske stenslag i forruden, så længe de ikke befinder sig i synsfeltet og er med revne
- Mindre slitage og overfladeridser i lygteglas

Varerum og lad

- Almindelig slitage ved brug af varerum/lad
- Tilfredsstillende udbedring af monteringshuller forårsaget af eftermonteret udstyr og reoler

Skader som ikke accepteres

Visse skader accepteres ikke som almindelig slitage og bliver dermed takseret og efterfølgende faktureret. Her kan du se nogle eksempler på skader, som ikke accepteres.

Lakskader, karosseridel

- Buler/skader over 10 mm, som ikke kan oprettes uden lakering
- Dybe ridser over 10 mm, ned til grundfarven og som ikke kan poleres
- Lakskader som følge af fugleklatter, hvor lakken er ætset/ødelagt og kræver omlakering



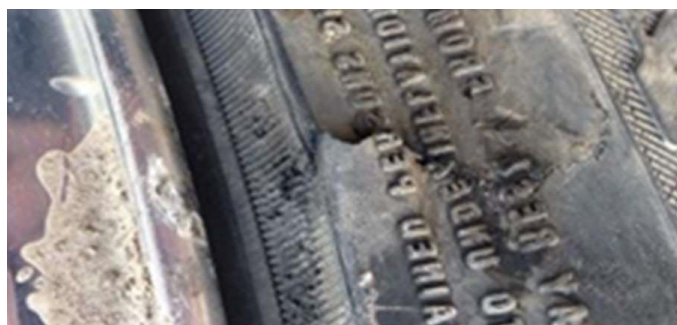
Kofanger

- Deformation på kofanger/frontgitter, der kræver udskiftning
- Dybe ridser over 10 mm, der ikke kan poleres væk
- Lakskader som følge af fugleklatter, hvor lakken er ætset/ødelagt og kræver omlakering
- Revner i kofanger, der kræver udskiftning



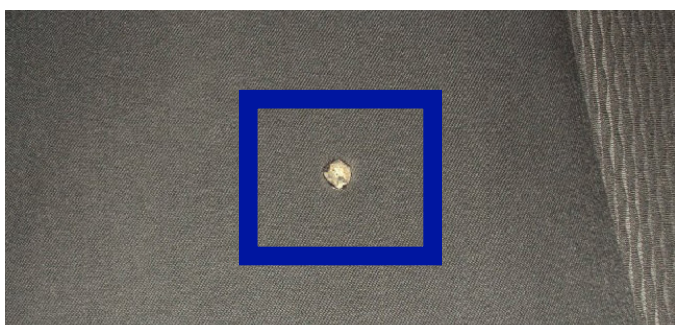
Hjul

- Buler eller skader på alufælge, stålfælge, hjulkapsler eller selve dækket over 50 mm, eller med mere end 2 mm materialemangel, samlet skader over 100 mm pr. hjul
- Skader på siden af dækket, f.eks. ved påkørsel af kantsten eller andet



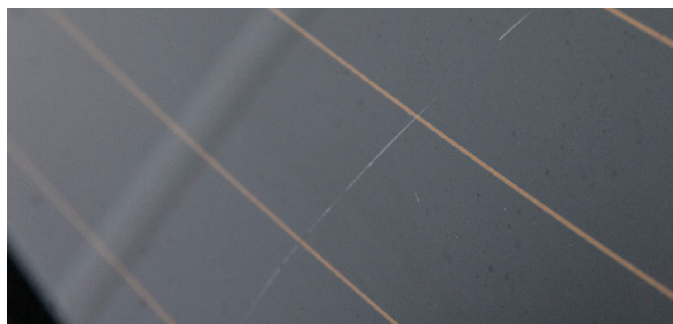
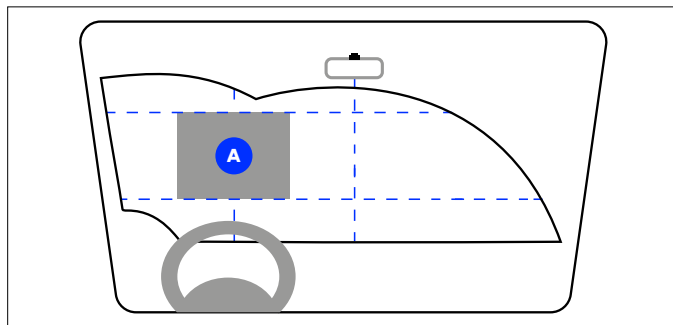
Interiør/kabine

- Hvis bilen ikke er nyvasket, rengjort og støvsuget
- Synlige monteringshuller eller mærker forårsaget af eftermonteret udstyr
- Hvis bilen lugter af røg
- Brændemærker, huller og pletter, der kræver rens eller udskiftning af sædebetræk, loftsbeklædning, gulvtæppe eller måtter



Ruder, spejle og lygter

- Ituslået, revnet eller beskadiget glas, i spejle, spejlhus eller lygter
- Revner/stenslag med revner i forruden, der kræver reparation
- Stenslag, som sidder i synsfeltet (A) eller op til 5 cm fra rudens kant eller i området med elektronisk udstyr, som derfor kræver udskiftning
- Større ridser og revner i forrude, sideruder og bagrude, som kræver udskiftning



Lakskader, karosseridel (varevogn)

- Flere buler på hver karosseridel og buler over 30 mm, som ikke kan oprettes uden lakering
- Dybe ridser over 25 mm, der ikke kan poleres væk
- Lakskader som følge af fugleklatter, der er trængt ind i karosseriet og som kræver lakering



Kofanger og frontgitter

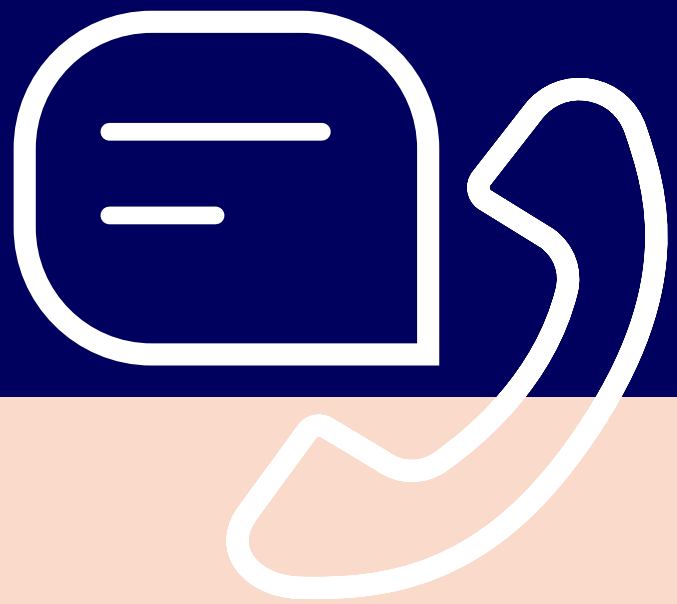
- Deformation på kofanger eller frontgitter, der kræver udskiftning
- Revner i kofanger, der kræver udskiftning
- Dybe ridser over 25 mm, der ikke kan poleres væk. Gælder dog ikke på læssekant ved varevogn.



Varerum og lad

- Deformation af eller ødelagt beklædning
- Deformation af hjulkasser





Kontakt os

Du er velkommen til at kontakte os, hvis du har spørgsmål til guiden eller afleveringsprocessen.

Kontaktinformationer

+45 88 44 40 00

kundeservice.dk@nffleet.com

NF Fleet