



Afleveringsguide

Varebiler

NF Fleet



Når en leasingbil returneres, bliver den gennemgået for eventuelle skader og mangler af FDM.

Du har mulighed for at deltage i inspektionen, men uanset hvad skal du booke en tid online på forhånd.

I guiden finder du bl.a. eksempler på slitage og skader på eksteriør og interiør samt en huskeliste over hvilke effekter, der skal returneres sammen med bilen.

Derudover gennemgås hvilke skader, der kan accepteres grundet almindelig slitage, og hvilke skader, der ikke kan accepteres, og som derfor vil blive faktureret.

INDHOLD

1. Bestil tid online	3
2. Hvad skal du huske inden aflevering?	5
3. Gennemgang af bilen	6

1. Bestil tid online

Det er nemt at bestille tid online til aflevering af varebilen. Vælg et FDM-testcenter i nærheden og book et tidspunkt, der passer dig.

Aflevering af bilen skal ske via et FDM-testcenter, og **online tidsbestilling** skal foretages på forhånd.

Ønsker du ikke at være til stede ved gennemgangen af bilen, skal du stadig bestille en tid på forhånd til **drop off**.

Skal du aflevere flere varebiler på én gang, kan du bestille tid hos FDM på tlf. 70 13 30 40. Husk at oplyse, at det er biler fra NF Fleet.

Varebilen skal retur på kontraktudløbsdatoen, som fremgår på **My NF Fleet**. Hvis udløbsdatoen falder på en weekend/helligdag, skal varebilen retur den sidste hverdag før udløbsdatoen.

Hvis der ikke er nogen ledige tider på udløbsdatoen, skal varebilen returneres dagen før.

Sådan booker du tid online:

- Book en tid til **deltagelse** eller til **drop off**
- Indtast varebilens registreringsnummer
- Vælg FDM-testcenter
- Vælg dato og tidspunkt
- Indtast dine kontaktoplysninger

Efterfølgende vil du modtage en bekræftelse per e-mail, som du bedes medbringe ved selve afleveringen.

Vi anbefaler, at brugeren af bilen eller en repræsentant fra firmaet deltager ved afleveringen og afsætter ca. 30 minutter.



- med dig på vejen

Bliv medlem

Log ind

Aflevering af leasingbil

Her booker du en tid til en uvildig kontrol hos FDM i forbindelse med aflevering af din leasingbil.



NF Fleet

Indtast din nummerplade

Søg

2. Hvad skal du huske inden aflevering?

Vi har lavet en huskeliste til dig, så du på forhånd ved, hvad du skal medbringe, når du skal aflevere din leasingbil.

Rengøring

Når varebilen afleveres, skal den være nyvasket, rengjort indvendigt, støvsuget og tømt for private effekter. Husk også at fjerne udstyr og foliering, som du selv har tilføjet under leasingperioden. Hvis disse ting ikke afmonteres, udløser det et gebyr, jf. [gebyrlisten](#).

VÆR OPMÆRKSOM PÅ

At din virksomhed/leasingtager vil blive faktureret ved manglende aflevering af de listede ting, jf. [gebyrlisten](#) på [My NF Fleet](#).

INFORMATION: BRÆNDSTOFKORT

Brændstofkort vil blive lukket når bilen afleveres.

Huskeliste

- Instruktionsbog og servicehæfte
- Del 1 af registreringsattesten (hvis denne er udleveret)
- Ekstra nøgler/nøglekort
- Ekstraudstyr, fx aftageligt træk, tagbøjler, indretning, fjernbetjening til motorkabinevarmer m.m.
- Logo, CVR-nr. og andet foliering skal fjernes
- Eventuelle ekstra sæt hjul, dvs. sommerhjul/vinterhjul, medmindre disse opbevares hos Euromaster, Superdæk, Andersen Biler eller Andersen & Martini

Af hensyn til GDPR skal du også huske følgende:

- At fjerne alle papirer med personfølsomme oplysninger
- At slette bluetoothtelefonnummer (hvis muligt)
- At slette hjemmeadresse og andre adresser i navigationssystemet
- At slette brugerprofil i app, der giver adgang til bilen (fx i apps fra Mercedes, VW, Tesla, Audi, Ford og Volvo), hvis en sådan er oprettet

3. Gennemgang af varebilen

Skader skal så vidt muligt være udbedret og serviceeftersyn overholdt, inden bilen afleveres. Gennemgangen foretages af vores uvildige samarbejdspartner FDM i et af deres testcentre.

Selve gennemgangen af bilen foregår på det bookede tidspunkt i det valgte FDM-testcenter.

Den udføres enten sammen med bilens bruger eller en repræsentant fra jeres virksomhed, men du kan også vælge at lade FDM gennemføre den uden jeres tilstedeværelse.

Der kvitteres online for eventuelle anmærkninger, og herefter vil NF Fleets kontaktperson i jeres virksomhed modtage en elektronisk afleveringsrapport.

På de følgende sider giver vi eksempler på, hvad vi ser som almindelig slitage på varebilen, og hvad der takseres som skader, mangler eller mislighold, og som derved vil blive faktureret.

Vi omtaler blot de mest gængse skader og mangler i denne guide, og listen er derfor ikke udtømmende.

Er der skader på varebilen?

Reparation af skader skal så vidt muligt finde sted, inden varebilen afleveres. Bemærk, at I skal underrette os om alle reparationer, som er dækket af forsikringen.

Såfremt skaderne ikke er anmeldt, skal en skadesanmeldelse sendes til:

checkin.dk@nffleet.com.

Som forsikringskunde hos NF Fleets, kan anmeldelsen foretages online via **My NF Fleet**.

Har varebilen overholdt service?

Regelmæssig vedligeholdelse af varebilen og overholdte serviceeftersyn inden for de godkendte intervaller skal være foretaget af et autoriseret værksted i henhold til producentens anvisninger. Ved misligholdelse af serviceintervaller vil der blive faktureret jf. den gældende **gebyrliste** på **My NF Fleet**.

Skader som accepteres

Når varebilen skal gennemgås, skelner vi mellem forskellige zoner.

Blå zone er udvendige flader, gul zone er varerum og lad, og rød zone er interiør og førerhus.

Blå zone - Lakskader (karosseridel)

- Overfladeridser, så længe de ikke går ned til metallet
- Mindre buler op til 30 mm, som kan rettes ud og ikke kræver maling. Dog skal lakken skal være intakt
- Stenslag på op til 10 mm

Blå zone - Hjul

- Små overfladeridser op til 10 mm på alufælge og hjulkapsler
- Almindelig slitage på dæk, der ikke er under slidindikatoren

Blå zone - Ruder, spejle og lygter

- Små overfladiske stenslag i forruden, så længe de ikke befinder sig i synsfeltet og er med revne
- Mindre slitage og overfladeridser i lygteglas

Blå zone - Kofanger

- Almindelige slidridser (op til 25 mm)
- Ridser under kofanger
- Overfladeridser i plastkofanger både lakeret og ikke lakeret

Gul zone - Varerum og lad

- Almindelig slitage ved brug af varerum/lad
- Tilfredsstillende udbedring af monteringshuller forårsaget af eftermonteret udstyr og reoler

Rød zone - Interiør/førerhus

- Almindelig slitage fra brug
- Reparationer, der ikke er synlige i instrumentbord
- Tilfredsstillende udbedring af monteringshuller forårsaget af eftermonteret udstyr

Skader som ikke accepteres

Visse skader accepteres ikke som almindelig slitage og bliver dermed takseret og efterfølgende faktureret. Her kan du se nogle eksempler på skader, som ikke accepteres.



Blå zone - Lakskader (karosseridel)

- Flere buler på hver karosseridel og buler over 30 mm, som ikke kan oprettes uden lakering
- Dybe ridser over 25 mm, der ikke kan poleres væk
- Lakskader som følge af fugleklatter, der er trængt ind i karosseriet og som kræver lakering



Blå zone - Hjul

- Buler eller skader på alufælge, stålfælge, hjulkapsler eller selve dækkene (alle fire skal være intakte)

- Ingen synlige skader på siden af dækket, som skyldes påkørsel af kantsten eller andet



Blå zone - Ruder, spejle og lygter

- Stenslag med revner i forruden, der kræver reparation
- Ituslået, revnet eller beskadiget glas, spejle, spejlhus og lygter (spejlene må ikke være knust, og spejlhusene må ikke være revnede)
- Større ridser og revner i forrude, sideruder og bagrude, som kræver udskiftning
- Stenslag, som sidder i synsfeltet, og derfor kræver udskiftning



Blå zone - Kofanger

- Deformation på kofanger, der kræver udskiftning
- Revner i kofanger, der kræver udskiftning
- Dybe ridser over 25 mm, der ikke kan poleres væk. Gælder dog ikke på læssekant



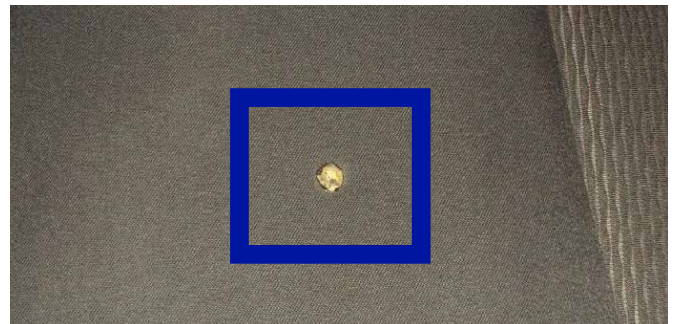
Gul zone - Varerum og lad

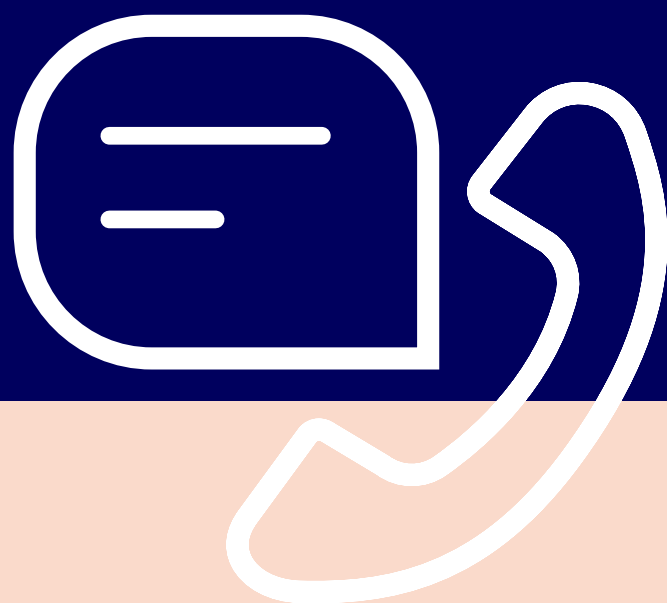
- Deformation af eller ødelagt beklædning
- Deformation af hjulkasser



Rød zone - Interiør/førerhus

- Hvis bilen ikke er nyvasket, rengjort og støvsuget
- Synlige monteringshuller eller mærker forårsaget af eftermonteret udstyr
- Hvis bilen lugter af røg
- Brændemærker og pletter, der kræver rens eller udskiftning af sædebetræk, loftsbeklædning eller måtter





Kontakt os

Du er mere end velkommen til at kontakte os, hvis du har spørgsmål til guiden eller check-in-processen. Vi sidder altid klar til at hjælpe.

Kontaktinformationer

+45 88 44 40 00

kundeservice.dk@nffleet.com

NF Fleet